

Linea 3

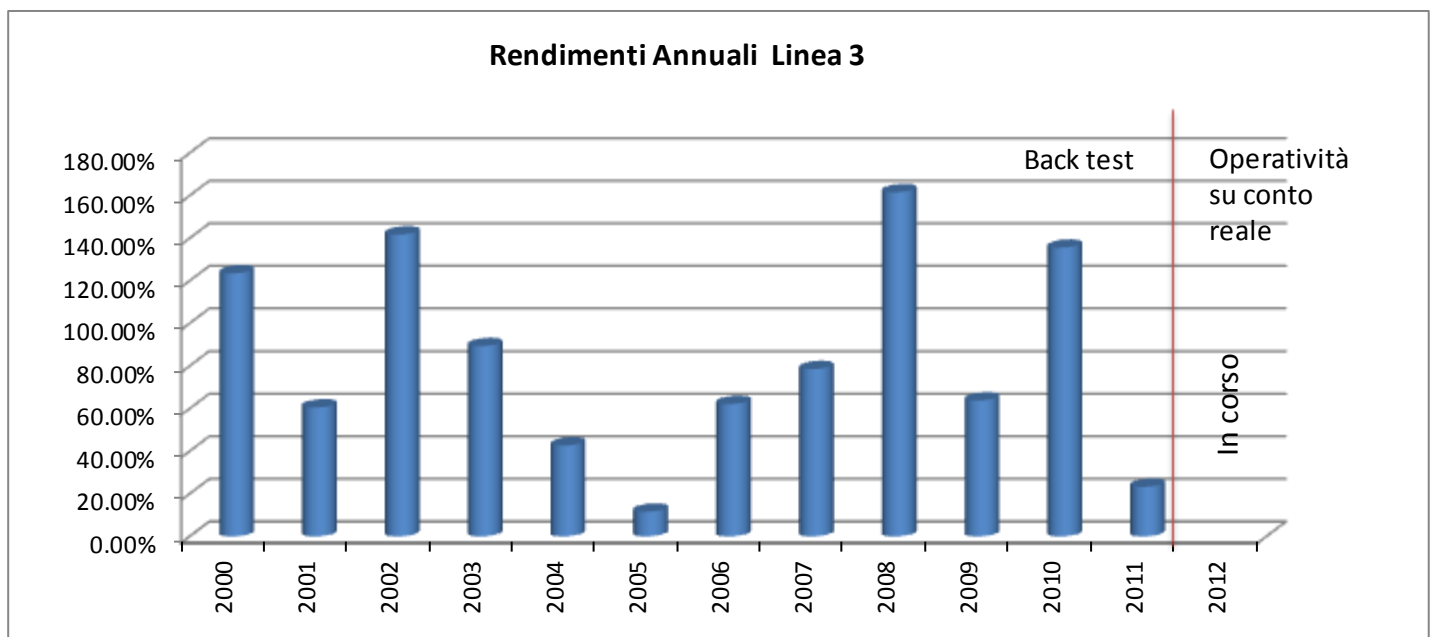
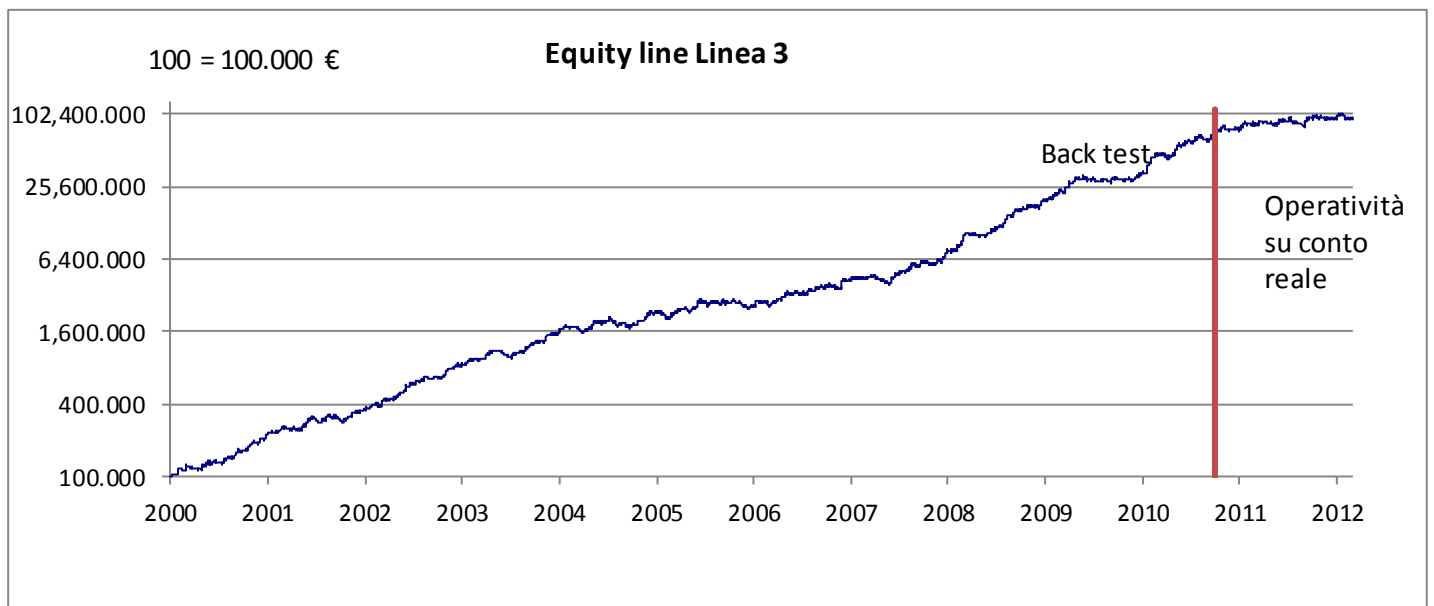
Di seguito sono illustrate le statistiche descrittive e i rendimenti passati (back test più operatività reale) della Linea 3.

Il capitale minimo suggerito per una gestione efficiente è pari a € 15.000.

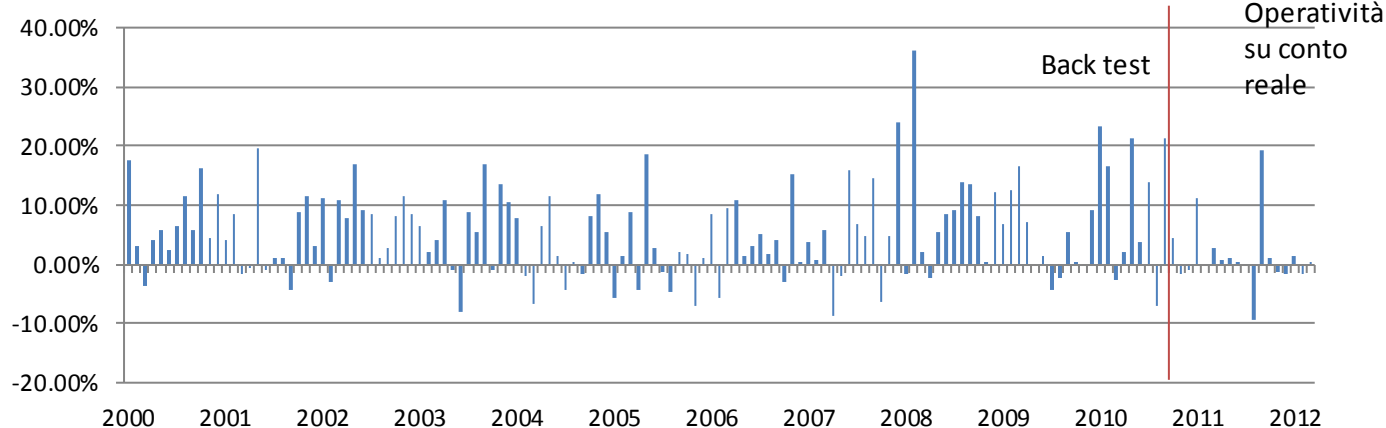
Aggiornato a Febbraio 2012

Statistiche descrittive

Rendimento medio annuo:	76.4%	Rendimento medio mensile:	5.03%
Deviazione standard annuale:	49.7%	Deviazione standard mensile:	7.55%
Massimo Drawdown registrato:	-17.6%	Percentuale di mesi profittevoli:	73.47%
Massimo Drawdown tollerato:	- 35 %	Numero massimo di giorni in Drawdown:	205.0



Rendimenti Mensili Linea 3



	2000	2001	2002	2003	2004	2005	2006	2007	2008	2009	2010	2011	2012
Gennaio	17.44%	4.17%	11.01%	6.55%	7.66%	-5.62%	8.48%	3.77%	-1.56%	6.73%	23.31%	11.03%	1.28%
Febbraio	3.16%	8.58%	-3.15%	2.03%	-1.93%	1.48%	-5.65%	0.66%	36.31%	12.44%	16.71%	-0.10%	-1.75%
Marzo	-3.68%	-1.63%	10.95%	4.01%	-6.83%	8.70%	9.46%	5.60%	2.00%	16.48%	-2.74%	2.78%	
Aprile	3.94%	-0.55%	7.73%	10.89%	6.60%	-4.39%	10.82%	-8.63%	-2.43%	7.20%	2.19%	0.61%	
Maggio	5.90%	19.55%	17.05%	-1.01%	11.48%	18.77%	1.41%	-1.86%	5.35%	-0.16%	21.31%	1.19%	
Giugno	2.37%	-0.91%	8.99%	-8.15%	1.21%	2.72%	2.96%	15.83%	8.39%	1.49%	3.66%	0.45%	
Luglio	6.46%	1.16%	8.36%	8.69%	-4.26%	-1.41%	5.25%	6.79%	9.10%	-4.26%	13.94%	-0.34%	
Agosto	11.34%	1.15%	1.17%	5.36%	0.18%	-4.62%	1.76%	4.63%	13.73%	-2.23%	-6.98%	-9.13%	
Settembre	5.76%	-4.25%	2.79%	16.94%	-1.62%	2.03%	4.14%	14.60%	13.62%	5.49%	21.30%	17.85%	
Ottobre	16.15%	8.79%	8.14%	-1.08%	8.29%	1.69%	-2.96%	-6.36%	8.03%	0.25%	4.78%	1.02%	
Novembre	4.49%	11.52%	11.53%	13.49%	11.86%	-6.93%	15.22%	4.72%	0.27%	-0.21%	-1.63%	-1.21%	
Dicembre	11.70%	3.03%	8.47%	10.43%	5.48%	1.17%	0.28%	24.13%	12.32%	9.20%	-0.93%	-1.53%	
Totale Annuo	123.47%	60.53%	141.71%	89.30%	42.65%	11.58%	62.14%	78.52%	161.55%	63.79%	135.53%	23.27%	

Nota importante:

Questi dati si riferiscono alla versione dei sistemi attualmente operativa. Le nostre strategie automatiche sono oggetto di continuo studio allo scopo di migliorare costantemente il controllo del rischio e la redditività. In futuro potrebbero essere sviluppate delle nuove versioni comprendenti modifiche migliorative e in tal caso i sistemi operanti su questa linea verranno aggiornati.